



**CHÂTILLON / THOUET  
(79)**

**CHAMPIONNAT  
RÉGIONAL  
16-17-79-86  
DE  
CYCLO-CROSS  
LE  
11 JANVIER 2026**

**SITE DE L'HIPPODROME  
DU « PETIT BELLEVILLE »  
ORGANISÉ PAR  
VÉLO CLUB CHATILLONNAIS**

# Le VÉLO CLUB CHATILLONNAIS



vous accueille



PINTAUD Antony, Président  
UFOLEP du VCC

MOREAU Philippe, co-président

PINTAUD Stéphanie, secrétaire

TAILLET Sabrina, trésorière



## LE MOT DU PRÉSIDENT

Le Vélo Club Chatillonnais est fier d'organiser le Régional de Cyclo-cross UFOLEP 2026 sur l'Hippodrome du « Petit Belleville » de Châtillon sur Thouet.

Un grand merci

- à toute l'équipe de bénévoles du VÉLO CLUB CHATILLONNAIS,
- à la Mairie de Châtillon sur Thouet représentée par son maire, Mme Beau
- à ses conseillers et services municipaux

Nous remercions également tous les sponsors du VCC et tous ceux qui s'associent à l'organisation de cet événement

Nous espérons vous voir nombreux pour cette journée sportive et conviviale





Marie-Noëlle Beau  
Maire de Châtillon sur Thouet

Le vélo Club Chatillonnais, véritable moteur de la vie locale, incarne les valeurs de convivialité, de dépassement de soi et de partage.

Grâce à ses membres passionnés, il fait rayonner le sport pour tous âges et tous niveaux, tout en contribuant activement à l'animation et au dynamisme de notre commune. Bravo pour leur énergie et leur bel esprit d'équipe !



Sébastien Dubech  
Président du CD UFOLEP 79

Mesdames, Messieurs

Bienvenue en Deux-Sèvres au cœur de la Gâtine, pour ce championnat régional de cyclo-cross 2026.

Durant cette journée du 11 janvier, le vélo Club Chatillonnais sera heureux de vous accueillir. Environ 150 cyclo-crossmen venus de toute notre belle région vont nous offrir un spectacle de qualité.

Le circuit d'environ 2500 m. comprend des prairies, un bois et du sable. Le tout est situé dans et autour de l'hippodrome de Châtillon.

Je tiens à remercier les membres du Comité Directeur UFOLEP 79, les collectivités territoriales (Mairie, Conseil Départemental) mais surtout le club support et tous les bénévoles.

Mes remerciements s'adressent aussi aux partenaires. Grâce à leur aide financière et/ou technique, ce championnat se déroulera dans d'excellentes conditions.

Mesdames, Messieurs les pilotes profitez de votre présence pour découvrir notre patrimoine local, culturel et gastronomique.

Bonne chance à tous

## ORGANISATION

Le Championnat régional UFOLEP 2026  
des départements de la Charente, de la Charente Maritime, de la Vienne et des  
Deux-Sèvres  
est organisé à Châtillon sur Thouet (79200)  
par le vélo club Chatillonnais  
avec l'aide de la municipalité  
de Châtillon sur Thouet

## Officiels sur les courses :

- . Commission régionale de cyclo-cross :  
J.M. Ribardière
- . Directeurs des épreuves :  
J. Daubigné et Ph. Moreau
- . Traçage des circuits :  
D. Ecault
- . Informatique et classements :  
R. Hugonnet
- . Délégué UFOLEP 79 :  
A. Denis
- . Animateur/Speaker :  
F. Faure
- . Responsables de l'organisation :  
Ph. Moreau, A. Pintaud, P. Gagnaire
- . Cérémonie protocolaire :  
J. Daubigné et S. Pintaud
- . Poste de secours :  
Samuel, Isabelle et Hugo

Et n'oublions pas tous les bénévoles, commissaires, pointeurs , ... qui seront mobilisés toute la  
journée pour assurer le bon déroulement de la manifestation





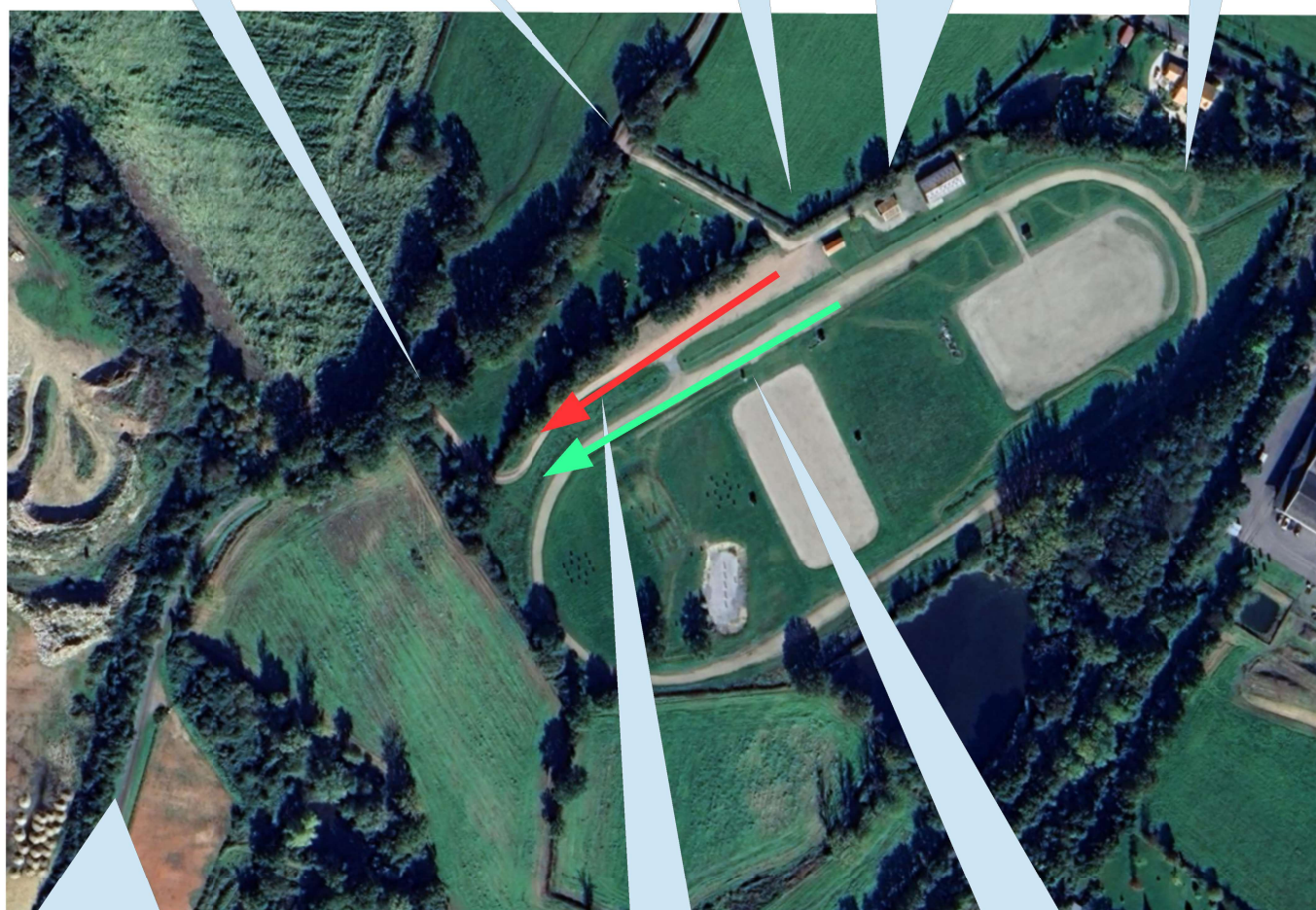
ENTRÉE

POSTE DE  
SECOURS

FOOD TRUCK  
(pâtes)

SORTIE

BUVETTE  
DOSSARDS  
TOILETTES  
LAVAGE VÉLOS



**ARRIVÉE  
SUR LE SITE**

PARKING  
CAMPING CAR

PARKING  
VOITURES

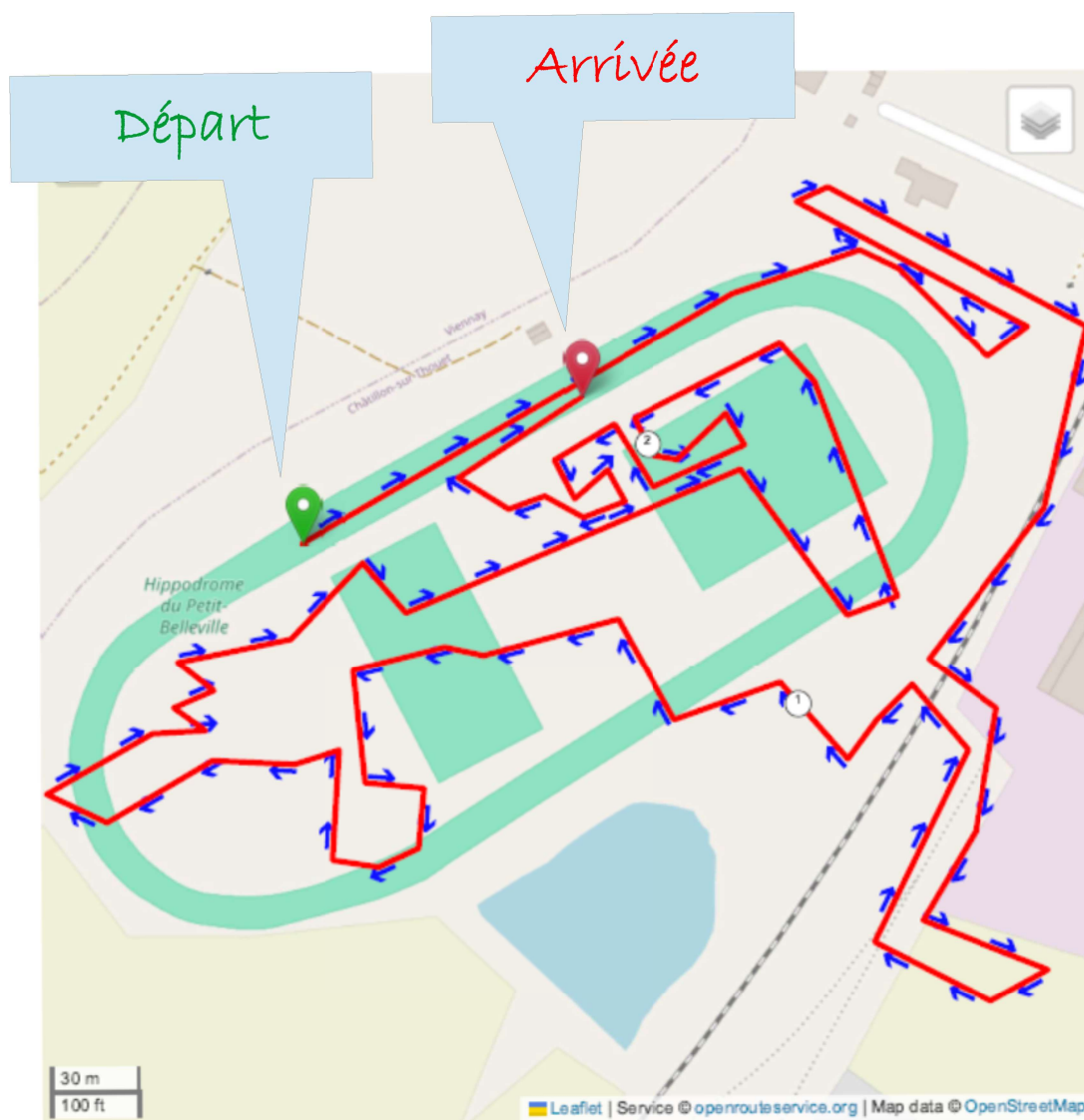
IMPORTANT : Il est demandé à l'ensemble des personnes présentes sur le site de respecter le site en déposant ses déchets dans des conteneurs mis à disposition.



## CIRCUIT (+/- 2500 M)

Information :

Les organisateurs se réservent le droit de modifier tout ou partie des horaires et distances des épreuves  
(notamment en fonction des conditions climatiques et de l'état du terrain). Dans ce cas, les compétiteurs seront informés avant ou au moment de la mise en grille.



REGIONAL CX UFOLEP CHATILLON SUR THOUET 2026

[ 2286.7 m - 2.29 km ]







## Le règlement

Seul le règlement UFOLEP CYCLO-CROSS National fera foi en cas de litige et/ou de réclamation. Le non-respect de celui-ci entraînera la mise hors course du contrevenant. Le championnat est exclusivement ouvert à toutes les détentrices et détenteurs de la licence UFOLEP déclarée activité cyclo-cross et du carton 2025-2026. Pour participer à cette épreuve ; il faudra participer à 3 cyclo-cross organisés par un club de l'ex Poitou-Charentes.

Tout cyclo-crossman qui n'aura pas son nombre de participations sera hors classement.

L'échauffement en tenue de cycliste avec un dossard sera formellement interdit sur le circuit pendant le déroulement des épreuves. Après l'arrivée il sera interdit de repasser la ligne à contre-sens et de repasser devant le podium.

Sont interdits, les maillots de groupes sportifs professionnels et les maillots strictement publicitaires.

Les maillots de champions départementaux pourront être portés.

Tout cyclo-sportif ayant abandonné, quelles qu'en soient les causes, devra immédiatement retirer son dossard et signaler son abandon le plus rapidement possible au podium.

Sont admis les vélos et les roues conformes à la réglementation UCI en vigueur. Les oreillettes permettant de communiquer avec l'extérieur sont interdites. Les VTT sont interdits pour toutes les épreuves cyclo-cross. Ils sont autorisés uniquement pour la course « initiation jeunes ».

Tout contrevenant pris en faute sur un des points du présent règlement sera pénalisé et interdit de prendre le départ de son épreuve ou déclassé.





## Réclamations

Les réclamations ne pourront être émises que par écrit et dans les 30 minutes qui suivront l'arrivée de l'épreuve concernée.

La réclamation devra être portée par le responsable du club dont le nom sera inscrit sur le récapitulatif des engagements.

Elle sera adressée à Monsieur Jean-Marie RIBARDIERE (Responsable régional Cyclo-cross), accompagnée du chèque de caution prévu d'un montant de 45 Euros.

## Contrôle médical

Immédiatement après l'arrivée d'une épreuve, il appartient à chaque cyclo-sportif ayant pris le départ (ayant ensuite terminé ou abandonné) de s'assurer au podium s'il est retenu ou non pour le contrôle médical (contrôle anti dopage).

Les cyclo-sportifs concernés par ce contrôle devront se conformer aux directives du médecin préleveur et de la personne chargée de les accompagner.

En cas de refus de se soumettre au contrôle médical ou de non-présentation à celui-ci, un procès-verbal de carence sera dressé.

En cas de contrôle positif, la Commission Nationale de lutte contre le dopage, 1ère instance de l'UFOLEP sera saisie du dossier.

## Engagements

Les engagements se font uniquement sur le site :

<https://www.ufolep-cyclisme.org/>

Remarques : **Pas d'engagement sur place**

Le montant des engagements pour les épreuves cyclo-cross est de 8€ (catégories adultes) et de 4€ pour les jeunes (9/10 ans, 11/12 ans, 13/14 ans et 15/16 ans).

Pour la course « Initiation jeunes », les engagements se feront sur place.

L'engagement pour cette course est **gratuit**.

La liste des catégories d'âges :

### Catégorie Jeunes

Saison : 2026

Jeunes M/F 9/10 ans, nés entre le	01/01/2016	et le	31/12/2017
Jeunes M/F 11/12 ans, nés entre le	01/01/2014	et le	31/12/2015
Jeunes M/F 13/14 ans, nés entre le	01/01/2012	et le	31/12/2013
Jeunes M/F 15/16 ans, nés entre le	01/01/2010	et le	31/12/2011

### Catégories Adultes Masculines

Adulte masculin 17/19, nés entre le	01/01/2007	et le	31/12/2009
Adulte masculin 20/29, nés entre le	01/01/1997	et le	31/12/2006
Adulte masculin 30/39, nés entre le	01/01/1987	et le	31/12/1996
Adulte masculin 40/49, nés entre le	01/01/1977	et le	31/12/1986
Adulte masculin 50/59 ans, nés entre le	01/01/1967	et le	31/12/1976
Adulte masculin 60 ans et plus, nés avant le	31/12/1966		

### Catégories Adultes Féminines

Adulte féminine 17/19, nées entre le	01/01/2007	et le	31/12/2009
Adulte féminine 20/29, nées entre le	01/01/1997	et le	31/12/2006
Adulte féminine 30/39, nées entre le	01/01/1987	et le	31/12/1996
Adulte féminine 40/49, nées entre le	01/01/1977	et le	31/12/1986
Adulte féminine 50 et plus, nées avant le	31/12/1976		

### Catégorie 4-B

GSb né avant le	31/12/1960
-----------------	------------



## Le planning

	Horaires	Durée	Lieux	Parcours
Retrait DOSSARD	A partir de 10h00		Accueil participants	-
<b>APPEL N°1 : APPEL</b>	<b>10h45</b>	15'	Zone d'appel	-
<b>DEPART N°1 : DEPART</b>	<b>11h00</b>	-	Ligne de départ	-
Liste des catégories concernées :				
INITIATION JEUNES	11h00	10' + 1 tour		Parcours initiation
<b>APPEL N°2</b>	<b>11h45</b>		Zone d'appel	
<b>DEPART N°2</b>	<b>12h00</b>		Ligne de départ	
15/16 ans MIXTE	12h00	25' + 1 tour		
13/14 ans MIXTE	12h01	15' + 1 tour		
11/12 ans MIXTE	12h02	10' + 1 tour		
17/19 ans - Féminin	12h03	25' + 1 tour		
20/29 ans - Féminin	12h03	25' + 1 tour		
30/39 ans - Féminin	12h03	25' + 1 tour		
40/49 ans - Féminin	12h03	25' + 1 tour		
50/59 ans - Féminin	12h03	25' + 1 tour		
60 ans et plus - Féminin	12h03	25' + 1 tour		
<b>APPEL N°3</b>	<b>13h15</b>		Zone d'appel	
<b>DEPART N°3</b>	<b>13h30</b>		Ligne de départ	
17/19 ans (Masculin)	13h30	45' + 1 tour		
40/49 ans (Masculin)	13h31	45' + 1 tour		
60 ans et + (Masculin)	13h32	45' + 1 tour		
<b>APPEL N°4</b>	<b>14h45</b>		Zone d'appel	
<b>DEPART N°4</b>	<b>15h00</b>		Ligne de départ	
20/29 ans (Masculin)	15h00	45' + 1 tour		
30/39 ans (Masculin)	15h01	45' + 1 tour		
50/59 ans (Masculin)	15h02	45' + 1 tour		
<b>REMISE DES PRIX</b>	<b>A partir de 16h45</b>			



## Clôture Et cérémonie officielle

- . Remise des récompenses
  - . Vin d'honneur
- Salle des fêtes de Châtillon  
« Le Signal »  
Avenue Ste-Anne  
79200 Châtillon sur Thouet  
(+/- 2000 m de l'hippodrome)



Nous remercions nos sponsors  
sans qui rien ne serait possible

